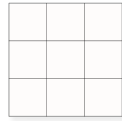


# UNI

EN 14411 Bla UGL



97x97 mm  
Ark 297x297x6 mm



147x147 mm

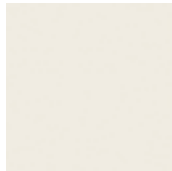


297x297 mm



297x597 mm

97x97x6 mm  
(ark 297x297x8 mm)



Uni Super White R10B  
1866-0013 24M



Uni Ivory  
1866-0014 14M R10B  
1866-0010 12M R9  
1866-0020 12M R9  
1866-0025 17M R9

97x97x6 mm (Ark 297x297)  
147x147x8 mm  
297x297x8 mm  
297x597x8 mm



Uni Cement Grey  
1866-0002 16M R10B  
1866-0012 12M R10B



Uni Grey  
1866-0008 14M R10B  
1866-0007 14M R10B  
1866-0003 14M R9  
1866-0026 18M R9



Uni Black  
1866-0001 17M R10B  
1866-0011 15M R9  
1866-0006 15M R9  
1866-0027 20M R9

# DOTTI

EN 14411 Bla UGL

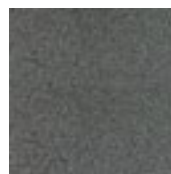


VÆG- OG GULVFLISER Mat uglaseret

FORMAT  
147x147x8 mm



Dotti Light Grey R10A  
1869-0027 12M



Dotti Dark Grey R10A  
1869-0028 12M

TEKNISK INFORMATION

EN 14411 Bla

FEATURES	Unit of measurement	Mean value	Fixed value		Test method
Dimensions-Lenght and width	%	Conform	+/- 0,6 MAX	+/-2,0 mm	UNI EN ISO 10545-2
Side straightness	%	Conform	+/- 0,5 MAX	+/- 1,5 mm	UNI EN ISO 10545-2
Corner squareness	%	Conform	+/- 0,5 MAX	+/-2,0 mm	UNI EN ISO 10545-2
Flatness	%	Conform	+/- 0,5 MAX	+/-2,0 mm	UNI EN ISO 10545-2
Thickness	%	Conform	+/- 5 MAX	+/- 0,5 mm	UNI EN ISO 10545-2
Water absorption	%	Conform	≤ 0,5		UNI EN ISO 10545-3
Breaking strenght	N	Conform	≥ 1300 se sp ≥7,5 mm ≥ 700 se sp <7,5 mm		UNI EN ISO 10545-4
Modulus of rupture	N/mm <sup>2</sup>	Conform	≥ 35		UNI EN ISO 10545-4
Stain resistant	-	Conform	3		UNI EN ISO 10545-4
Frost resistance	-	Resist	Request		UNI EN ISO 10545-12
Resistance to chemicals for household use	-	Conform	B MIN		UNI EN ISO 10545-13

## Montering

Læs altid teksten på emballagen for instruktioner til den specifikke flise der skal monteres.

Underlaget skal være rent for støv, fedt, cementslam m.v. Sugende underlag primes med Primer F5, og ikke-sugende underlag primes med Primer FB8.

Klæberen trækkes på underlaget med den glatte side af en tandspartel. Derefter kammes op med tandsiden. Spartelen holdes i en vinkel på ca. 60°. Rillerne skal til enhver tid trækkes i samme retning.

Mængden af klæbemiddel afhænger af flisens størrelse og hvor jævn overfladen er. Ved montering skal du sikre dig, at flisens bagside er helt dækket af klæbemidlet. Fliser større end 900 cm<sup>2</sup> skal stryges tilbage, såkaldt dobbeltlimning. Tjek indimellem at klæberen dækker helt på bagsiden af fliserne.

Du skal ikke påføre større areal, end at du kan nå at montere fliserne, før klæberen danner hud.

Hvis flisen er lig med eller større end 800x800 mm, skal der anvendes en S2-klæber, f.eks. FB 1350 eller FB 1700.

Fliserne kan fuges efter 10-18 timer. Fuld hærdet på 7 døgn.

Læs altid produktblad inden montering af fliser og følg instruktionerne.

## **Rengøring efter montering**

Den første rengøring, den såkaldte installationsrengøring er vigtig for at skabe de rette forudsætninger for den daglige vedligeholdelse.

Efter fugning og afvaskning af fugerne er der undertiden en tynd fugefilm tilbage på flisens overflade, der kan være vanskelig at se med det blotte øje. Denne fugefilm kan fjernes med et surt rengøringsmiddel som Fila Deterdek. Inden rengøringsmidlet påføres, skal alt løst snavs være fjernet og fugerne være mættet grundigt med rent vand. Herefter påføres rengøringsblandingen og brugsanvisningen på rengøringsmidlet følges.

OBS! Prøv altid på et lille område først. Lad produktet virke et stykke tid og skyl grundigt med rent vand. Når du har prøvet på det lille område, og er tilfreds med resultatet, gør du det samme på hele overflade.

## **Imprægnering**

Ved fugning med mørk fuge på lyse uglaserede fliser anbefaler vi, at du imprægnerer din flise med Fila PRW 200 inden fugning.

Dette gøres for at undgå at pigmenten i fugen misfarver flisen.

## **Daglig rengøring**

Efter en grundig installationsrengøring behøver du normalt kun at bruge varmt vand og et mildt rengøringsmiddel som Fila Cleaner til daglig vedligeholdelse. Stærkt snavsede overflader rengøres med en alkalisk rengøringsmiddel som Fila PS 87. I badeværelser eller andre vådrum skal der om nødvendigt bruges et surt rengøringsmiddel som Fila Deterdek for at opløse og vaske kalkaflejringer væk.

Husk altid at teste nye rengøringsmidler på et lille område først