

POMBALINO

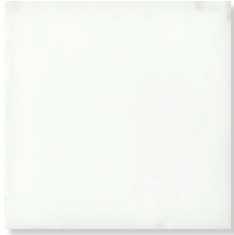
EN 14411 BIII



VÆGLISER Blank

FORMAT

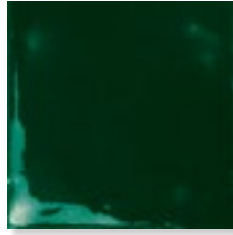
147x147x7 mm



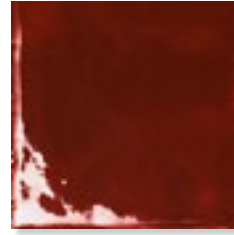
1191-0014 White 20M



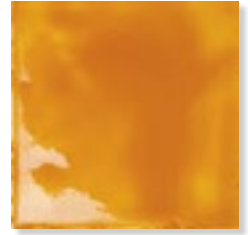
1191-0015 Cobalt Blue 24M



1191-0016 Bottle Green 24M



1191-0018 Bordeaux 24M



1191-0017 Ochre 24M



1191-0020 Chiado 9S



1191-0022 Carmo 9S



1191-0019 Rossio 9S



1191-0021 Augusta 9S



PRODUKTDATABLAD

Okt 2020



TEKNISK INFORMATION

EN 14411 BIII

FEATURES	Unit of measurement	Mean value	Fixed value	Test method
Dimensions-Lenght and width	%	Conform	+/- 0,75 MAX +/-2,0 mm	UNI EN ISO 10545-2
Side straightness	%	Conform	+/- 0,5 MAX +/- 1,5 mm	UNI EN ISO 10545-2
Corner squaranness	%	Conform	+/- 0,5 MAX +/-2,0 mm	UNI EN ISO 10545-2
Flatness	%	Conform	+/- 0,5 MAX +/-2,0 mm	UNI EN ISO 10545-2
Thickness	%	Conform	+/- 5 MAX +/- 0,5 mm	UNI EN ISO 10545-2
Surface quality	%	Conform	≤ 95%	
Water absorption	%	Conform	≥ 10%	UNI EN ISO 10545-3
Breaking strenght	N	Conform	≥ 600 se sp ≥7,5 mm ≥ 200 se sp <7,5 mm	UNI EN ISO 10545-4
Modulus of rupture	N/mm2	Conform	≥ 12	UNI EN ISO 10545-4
Frost resistance	-	Resist	Not pass	UNI EN ISO 10545-12
Resistance to chemicals for household use	-	Conform	B MIN	UNI EN ISO 10545-13

Montering af vægfliser

Læs altid teksten på emballagen for instruktioner til den specifikke flise der skal monteres.

Underlaget skal være rent for støv, fedt, cementslam m.v. Sugende underlag primes med Primer F5, og ikke-sugende underlag primes med Primer FB8.

Klæberen trækkes på underlaget med den glatte side af en tandspartel. Du skal ikke påføre større areal, end at du kan nå at montere fliserne, før klæberen danner hud. Derefter kammes op med tandsiden. Spartelen holdes i en vinkel på ca. 60°. Rillerne skal til enhver tid trækkes i samme retning.

Mængden af klæbemiddel afhænger af flisens størrelse og hvor jævn overfladen er. Ved montering skal du sikre dig, at flisens bagside er helt dækket af klæbemidlet. Fliser større end 900 cm² skal stryges tilbage, såkaldt dobbeltlimning. Tjek indimellem at klæberen dækker helt på bagsiden af fliserne.

For meget klæb kan få klæben til at trække sig sammen under hærdningen. Dette får flisen til at bøje og glasuren sprækker. En god tommelfingerregel ved montering af fliser er, at klæbelaget på bagsiden af flisen ikke skal være tykkere end 2/3 af flisens tykkelse og fordeles jævnt på hele bagsiden af flisen.

Hvis flisen er lig med eller større end 800x800 mm, skal der anvendes en S2-klæber, f.eks. FB 1350 eller FB 1700.

Fliserne kan fuges efter 10-18 timer. Fuld hærdet på 7 døgn.

Læs altid produktblad inden montering af fliser og følg instruktionerne.

Rengøring efter montering

Den første rengøring, den såkaldte installationsrengøring er vigtig for at skabe de rette forudsætninger for den daglige vedligeholdelse.

Efter fugning og afvaskning af fugerne er der undertiden en tynd fugefilm tilbage på flisens overflade, der kan være vanskelig at se med det blotte øje. Denne fugefilm kan fjernes med et surt rengøringsmiddel som Fila Deterdek. Inden rengøringsmidlet påføres, skal alt løst snavs være fjernet og fugerne være mættet grundigt med rent vand. Herefter påføres rengøringsblandingen og brugsanvisningen på rengøringsmidlet følges.

OBS! Prøv altid på et lille område først. Lad produktet virke et stykke tid og skyl grundigt med rent vand. Når du har prøvet på det lille område, og er tilfreds med resultatet, gør du det samme på hele overflade.

Imprægnering

Ved fugning med mørk fuge på lyse uglaserede fliser anbefaler vi, at du imprægnerer din flise med Fila PRW 200 inden fugning. Dette gøres for at undgå at pigmenten i fugen misfarver flisen.

Daglig rengøring

Efter en grundig installationsrengøring behøver du normalt kun at bruge varmt vand og et mildt rengøringsmiddel som Fila Cleaner til daglig vedligeholdelse. Stærkt snavsede overflader rengøres med en alkalisk rengøringsmiddel som Fila PS 87. I badeværelser eller andre vådrum skal der om nødvendigt bruges et surt rengøringsmiddel som Fila Deterdek for at opløse og vaske kalkaflejringer væk.

Husk altid at teste nye rengøringsmidler på et lille område først