

COTTO MED

EN 14411 Bla



VÆG- OG GULVFLISER Mat

FARVER



Zenzero



Ginepro



Cannella



Curry

FORMATER

165x333x10 mm

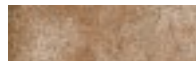
19M



- 1803-0003 Zenzero
- 1803-0006 Ginepro
- 1803-0009 Cannella
- 1803-0012 Curry

75x250x10 mm

22M



- 1803-0014 Zenzero
- 1803-0015 Ginepro
- 1803-0016 Cannella
- 1803-0017 Curry

333x333x10 mm

17M



- 1803-0029 Zenzero
- 1803-0030 Ginepro
- 1803-0031 Cannella
- 1803-0032 Curry

333x500x10 mm

20M



- 1803-0001 Zenzero
- 1803-0004 Ginepro
- 1803-0007 Cannella
- 1803-0010 Curry

500x500x10 mm

20M



- 1803-0022 Zenzero
- 1803-0013 Ginepro
- 1803-0023 Cannella
- 1803-0024 Curry

MOSAİK

Ark 300x300x10 mm

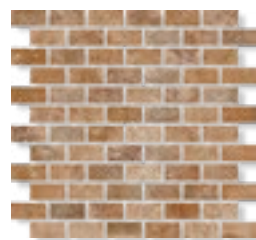
72M



1803-0018 Zenzero
Mosaico Brick



1803-0019 Ginepro
Mosaico Brick



1803-0020 Cannella
Mosaico Brick



1803-0021 Curry
Mosaico Brick

TEKNISK INFORMATION

EN 14411 Bla

FEATURES	Unit of measurement	Mean value	Fixed value		Test method
Dimensions-Lenght and width	%	Conform	+/- 0,6 MAX	+/-2,0 mm	UNI EN ISO 10545-2
Side straightness	%	Conform	+/- 0,5 MAX	+/- 1,5 mm	UNI EN ISO 10545-2
Corner squareness	%	Conform	+/- 0,5 MAX	+/-2,0 mm	UNI EN ISO 10545-2
Flatness	%	Conform	+/- 0,5 MAX	+/-2,0 mm	UNI EN ISO 10545-2
Thickness	%	Conform	+/- 5 MAX	+/- 0,5 mm	UNI EN ISO 10545-2
Water absorption	%	Conform	≤ 0,5		UNI EN ISO 10545-3
Breaking strenght	N	Conform	≥ 1300 se sp ≥7,5 mm ≥ 700 se sp <7,5 mm		UNI EN ISO 10545-4
Modulus of rupture	N/mm ²	Conform	≥ 35		UNI EN ISO 10545-4
Stain resistant	-	Conform	3		UNI EN ISO 10545-4
Frost resistance	-	Resist	Request		UNI EN ISO 10545-12
Resistance to chemicals for household use	-	Conform	B MIN		UNI EN ISO 10545-13

Montering

Læs altid teksten på emballagen for instruktioner til den specifikke flise der skal monteres.

Underlaget skal være rent for støv, fedt, cementslam m.v. Sugende underlag primes med Primer F5, og ikke-sugende underlag primes med Primer FB8.

Klæberen trækkes på underlaget med den glatte side af en tandspartel. Derefter kammes op med tandsiden. Spartelen holdes i en vinkel på ca. 60°. Rillerne skal til enhver tid trækkes i samme retning.

Mængden af klæbemiddel afhænger af flisens størrelse og hvor jævn overfladen er. Ved montering skal du sikre dig, at flisens bagside er helt dækket af klæbemidlet. Fliser større end 900 cm² skal stryges tilbage, såkaldt dobbeltlimning. Tjek indimellem at klæberen dækker helt på bagsiden af fliserne.

Du skal ikke påføre større areal, end at du kan nå at montere fliserne, før klæberen danner hud.

Hvis flisen er lig med eller større end 800x800 mm, skal der anvendes en S2-klæber, f.eks. FB 1350 eller FB 1700.

Fliserne kan fuges efter 10-18 timer. Fuld hærdet på 7 døgn.

Læs altid produktblad inden montering af fliser og følg instruktionerne.

Rengøring efter montering

Den første rengøring, den såkaldte installationsrengøring er vigtig for at skabe de rette forudsætninger for den daglige vedligeholdelse.

Efter fugning og afvaskning af fugerne er der undertiden en tynd fugefilm tilbage på flisens overflade, der kan være vanskelig at se med det blotte øje. Denne fugefilm kan fjernes med et surt rengøringsmiddel som Fila Deterdek. Inden rengøringsmidlet påføres, skal alt løst snavs være fjernet og fugerne være mættet grundigt med rent vand. Herefter påføres rengøringsblandingen og brugsanvisningen på rengøringsmidlet følges.

OBS! Prøv altid på et lille område først. Lad produktet virke et stykke tid og skyl grundigt med rent vand. Når du har prøvet på det lille område, og er tilfreds med resultatet, gør du det samme på hele overflade.

Imprægnering

Ved fugning med mørk fuge på lyse uglaserede fliser anbefaler vi, at du imprægnerer din flise med Fila PRW 200 inden fugning. Dette gøres for at undgå at pigmenten i fugen misfarver flisen.

Daglig rengøring

Efter en grundig installationsrengøring behøver du normalt kun at bruge varmt vand og et mildt rengøringsmiddel som Fila Cleaner til daglig vedligeholdelse. Stærkt snavsede overflader rengøres med en alkalisk rengøringsmiddel som Fila PS 87. I badeværelser eller andre vådrum skal der om nødvendigt bruges et surt rengøringsmiddel som Fila Deterdek for at opløse og vaske kalkaflejringer væk.

Husk altid at teste nye rengøringsmidler på et lille område først