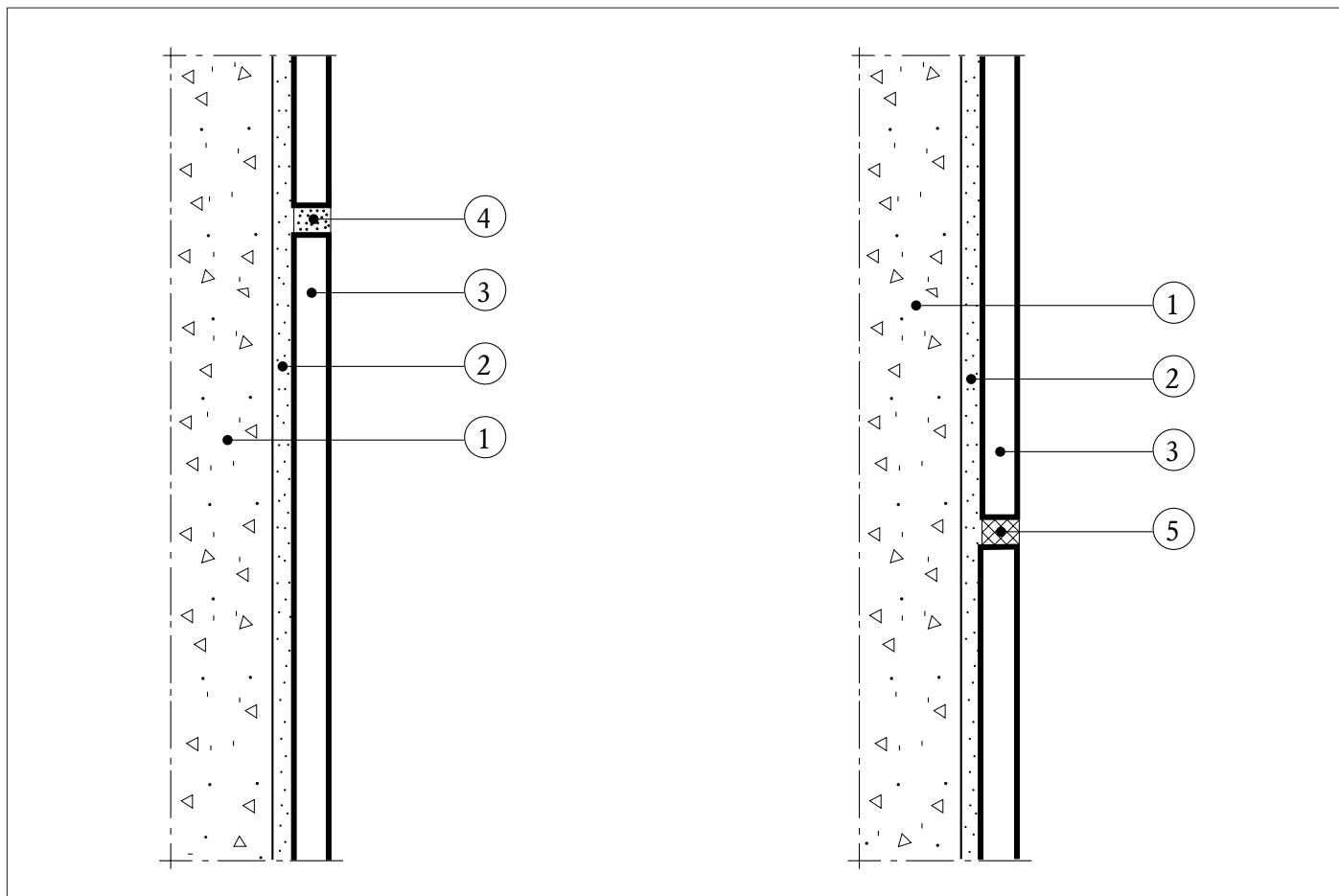


Användning

Väggtypen är avsedd för tunnskiktmontering av keramiska plattor. Väggtyp V10 skall användas där påkänningarna är av sådan art att vanliga cementbaserade fästmassor inte är att rekommendera. Detta kan vara konstruktioner med kvarvarande krympning samt där stora termiska rörelser förväntas t ex stora väggytor, pelare, fasader etc.

För simbassänger se speciell användningsrekommendation. Konstruktionen är deformationsupptagande **klass 3 enligt SP metod 1910** och därmed lämplig på underlag av betong. Den kan även användas på underlag av puts.

Utformning



Typsektioner.

Förklaringar

- | | |
|---------------|------------|
| 1. Underlag | 4. Fogar |
| 2. Fästmassa | 5. Mjukfog |
| 3. Vägglattor | |

1. Underlag

Betong skall ha ytjämnhet motsvarande brädriven puts. **Betongens ålder under gynsamma härdningsbetingelser skall vara minst 2 månader.** Underlaget skall vara fritt från damm, fett och formolja.

2. Fästmassa

CC Höganäs FB 1700. Plattor $\geq 250 \times 250$ mm skall dubbellimmas d.v.s. plattornas baksida förses med ett ca 1 mm tjock skikt av fästmassa innan plattorna trycks fast i den på underlaget utdragna fästmassan. Utvändigt beklädnad skall alltid dubbellimmas.

3. Vägglattor

Keramiska plattor.
 Kvalitet beroende av påverkningarnas art.

4. Fogar

CC Höganäs KakelFog för kakelplattor.
 KlinkerFog för klinkerplattor.

5. Mjukfog

Större väggytor indelas i våningshöga fält med största bredd 6 m. Som mjukfog används CC Höganäs Habenit 50.

Försäljning

CC Höganäs produkter säljs genom byggmaterialhandel och plattsättningsentreprenörer över hela landet. Uppgift om närmaste återförsäljare gå in på vår hemsida, www.cchoganas.se eller genom direkt hänvändelse till oss.

Byggteknisk information

CC HÖGANÄS BYGGKERAMIK AB
 Box 501
 267 03 Ekeby
 Tel. 077-447 35 00
 Telefax 077-447 36 46
 Information finns också på vår hemsida, www.cchoganas.se