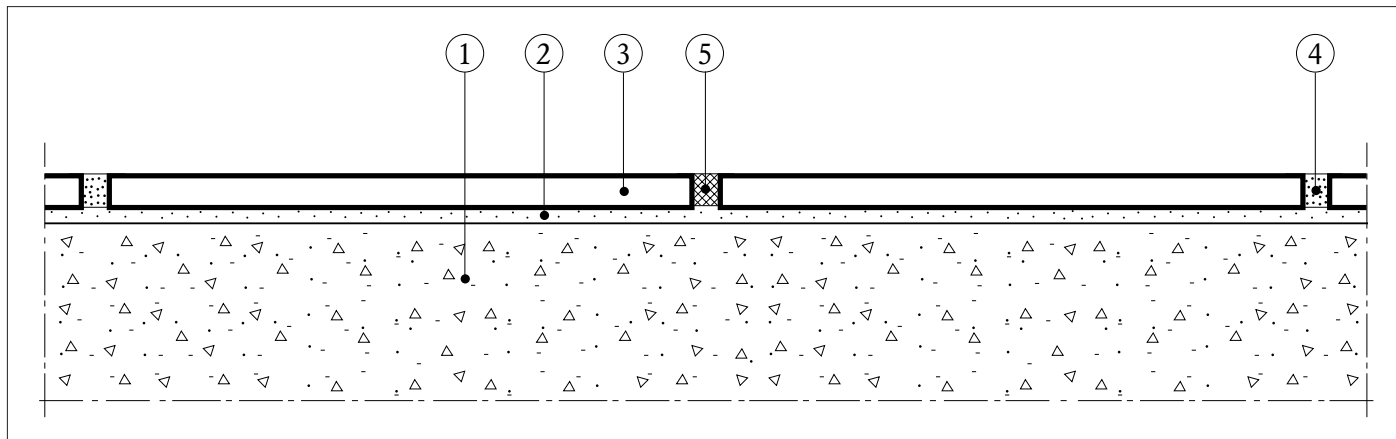


Användning

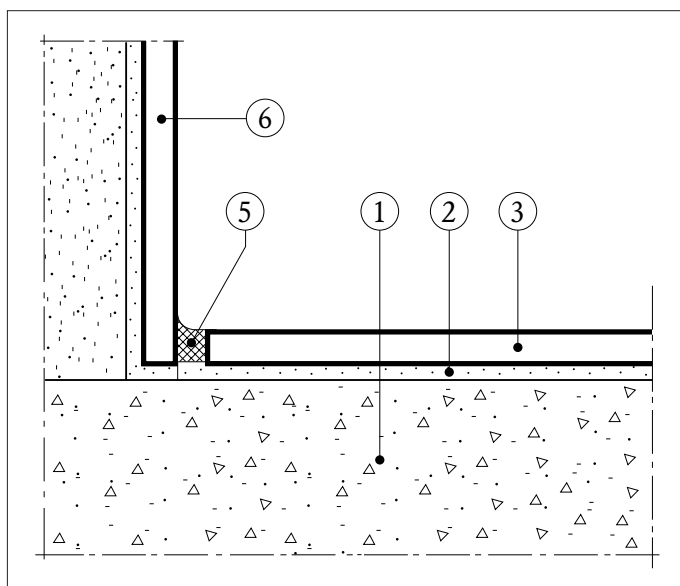
Golvtypen är avsedd för tunnskiktmontering av keramiska golvplattor. Golvtyp G10 skall användas där påkänningarna är av sådan art att vanliga cementbaserade fästmassor inte är att rekommendera. Detta kan vara konstruktioner med kvarvarande krympning samt

där stora termiska rörelser förväntas t ex golv med golvvärmesystem, stora golvtytor, balkonger etc. För simbassänger se speciell användningsrekommendation. Konstruktionen är deformationsupptagande **klass 3 enligt SP metod 1910** och därmed lämplig på underlag av betong.

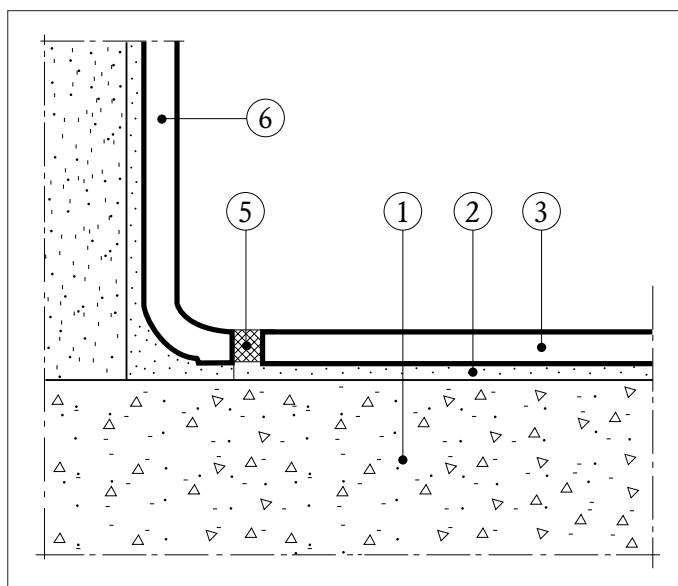
Utformning



Typsektion.



Anslutning mot vägg med rak sockelplatta.



Anslutning mot vägg med hålkälsplatta.

Förklaringar

- | | |
|----------------|------------------|
| 1. Underlag | 4. Fogar |
| 2. Fästmassa | 5. Mjukfog |
| 3. Golvplattor | 6. Sockelplattor |

1. Underlag

Betongen skall ha bräddriven yta. **Betongens ålder under gynsamma härdningsbetingelser skall vara minst 2 månader.** Underlaget skall vara fritt från vattensamlingar, damm, fett och formolja. Ev. fall skall tas upp i underlaget.

2. Fästmassa

CC Höganäs FB 1700. Plattor $\geq 250 \times 250$ mm skall dubbellimmas d.v.s. plattornas baksida förses med ett ca 1 mm tjock skikt av fästmassa innan plattorna trycks eller klappas fast i den på underlaget utdragna fästmassan.

3. Golvplattor

Keramiska plattor. Kvalitet och tjocklek beroende av påverkningarnas art. Plattor för golv med golvvärmesystem skall ha vattenabsorption $E_s \leq 6\%$.

4. Fogar

Klinkerfog för klinkerplattor. För golvtytor som utsätts för fett CC Höganäs epoxifog Habenit 60.

5. Mjukfog

Större golvtytor skall indelas i fält med mjukfog om ca 40 m² storlek med längsta sida ca 6 m. Golvbeläggningen avskiljs med mjukfog från väggar, pelare, fundament etc. Som mjukfog används CC Höganäs Habenit 50.

6. Sockelplattor

Hålkälsplattor alt. golv- eller väggplattor.

Försäljning

CC Höganäs produkter säljs genom byggmaterialhandel och plattsättningsentreprenörer över hela landet. Uppgift om närmaste återförsäljare gå in på vår hemsida, www.cchoganas.se eller genom direkt hänvändelse till oss.

Byggteknisk information

CC HÖGANÄS BYGGKERAMIK AB

Box 501

267 03 Ekeby

Tel. 077-447 35 00

Telefax 077-447 36 46

Information finns också på vår hemsida, www.cchoganas.se