

# Monteringsanvisning för väggnära golvbrunnar

oktober 2016

## Allmänna anvisningar som ska beaktas vid montering av väggnära golvbrunnar



Golvbrunn monterad närmare än 200 mm till vägg anses vara som väggnära.



Rengör golvbrunnen med oljefri acetone. Plastbrunnar ruggas med sandpapper.



Folie kan anpassas att gå min. 50 mm upp på vägg och 50 mm utanför brunnen kanter/fläns. Folien som monteras på antingen vägg eller golv ska placeras över brunnen så att golv/vägg vinkeln blir skarvfri.



På massiva underlag när rollbart tätskikt kan användas anpassas folien att gå min. 50 mm upp på vägg och 50 mm utanför golvbrunnens kanter/fläns.



Folien kan monteras på vägg och över golvbrunnen.



Tublim FB44 och en fintandad spackel skall används för korrekt montering.

Definitionen på väggnära golvbrunnar enligt VVS-branschens branschregler "Säker Vatteninstallation" är när golvbrunnar monteras närmare än 200 mm från vägg.

Denna monteringsanvisning visar enbart hur väggnära golvbrunnar förses med tät försegling i anslutning mot våtrumsmontage enligt till BKR's branschregler.

För montering av tätskikt i våtrum följ Höganäs monteringsanvisning "Konstruktion G12-3b / V12-3b, G12-3 / V12-3 och G12-2b / V12-2b"

# Blücher Waterline



Applicera Tublim FB44 på den rengjorda golvbrunnen.



Fördela Tublim FB44 med en fintandad spackel på golvbrunn och 50 mm utanför golvbrunnen.



Använd en mjuk spackel till att montera folien i limmet.



När folien är monterad, monteras klämram. Detta ska göras när limskiktet är elastiskt och max. 2 timmar efter monteringen.



Skruva dit klämram med lämplig skruvmejsel. Skär av folien på insidan av golvbrunnen/klämramen.

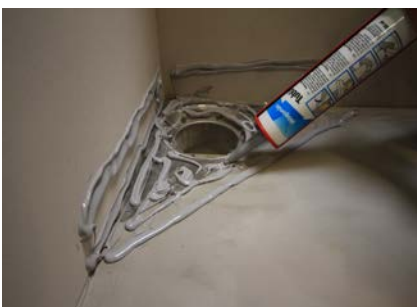


Klar för montering av tätskikt på hela ytan och keramisk beläggning enligt miras monteringsanvisning för våtrum.

# Blücher Trio



Hörnbrunnen har en anpassad manschett FB175. Tublim FB44, en fintandad spackel oljefri aceton ska användas vid montage.



Rita upp manschettens storlek på underlaget, för att säkerställa att hela manschettens yta täcks. Applicera FB44 på den rengjorda flänsen och på ytan för manschetten.



Tublim FB44 fördelas jämnt med en fintandad spackel.



Använd en mjuk spackel till att montera manschetten i limmet.



Placera skärmallen i golvbrunnen, skär hål i folien efter skärmallen, gör även hål för tapphålen.



Skruva dit klämring med lämplig skruvmejsel senast 2 timmar efter Tublim FB44 applicerats. Klar för montering av tätskikt på hela ytan och keramisk beläggning enligt miras monteringsanvisning för våtrum.

# Purus Line / Corner



Tublim FB44, en fintandad spackel och sandpapper ska användas vid montage. Rugga upp ytan på golvbrunnen.



Applicera Tublim FB44 på golvbrunnen och min, 50 mm utanför golvbrunnen.



Fördela Tublim FB44 jämnt med en fintandad spackel.



Väggfolie anpassas att gå min. 50 mm utanför golvbrunnen.



Använd en mjuk spackel till att montera folien i limmet.



Skruva dit klämram med lämplig skruvmejsel. Skär av folien på insidan av golvbrunnen/klämramen. Klar för montering av tätskikt på hela ytan och keramisk beläggning enligt CC Höganäs monteringsanvisning för våtrum.

# Unidrain



Tublim FB44, en fintandad spackel och oljefri aceton ska användas vid montage.



Tublim FB44 på golvbrunnen och min. 50 mm utanför golvbrunnen.



Tublim FB44 jämnt med en fintandad spackel.



Väggfolie anpassas att gå min. 50 mm utanför golvbrunnens ståfläns.



Hörnet limmas med Tublim FB44 och folien monteras i den våta limmet, så att ett vattentätt hörn säkerställs.



Skär av folien på insidan av golvbrunnen. Klar för montering av tätskikt på hela ytan och keramisk beläggning enligt Höganäs monteringsanvisning för våtrum.

## Vill du veta mera...

**Kundservice** tel: 010-475 40 01  
mail: [info@cchoganas.se](mailto:info@cchoganas.se)

**Arkitektsupport** tel: 010-475 40 20  
mail: [arkitektsupport@cchoganas.se](mailto:arkitektsupport@cchoganas.se)

### Säljkår

Distrikt syd tel: 0737-07 36 33

Distrikt väst tel: 0737-07 35 03

Distrikt öst tel: 0737-07 35 28

Distrikt norr tel: 0703-18 22 88



[www.cchoganas.se](http://www.cchoganas.se)