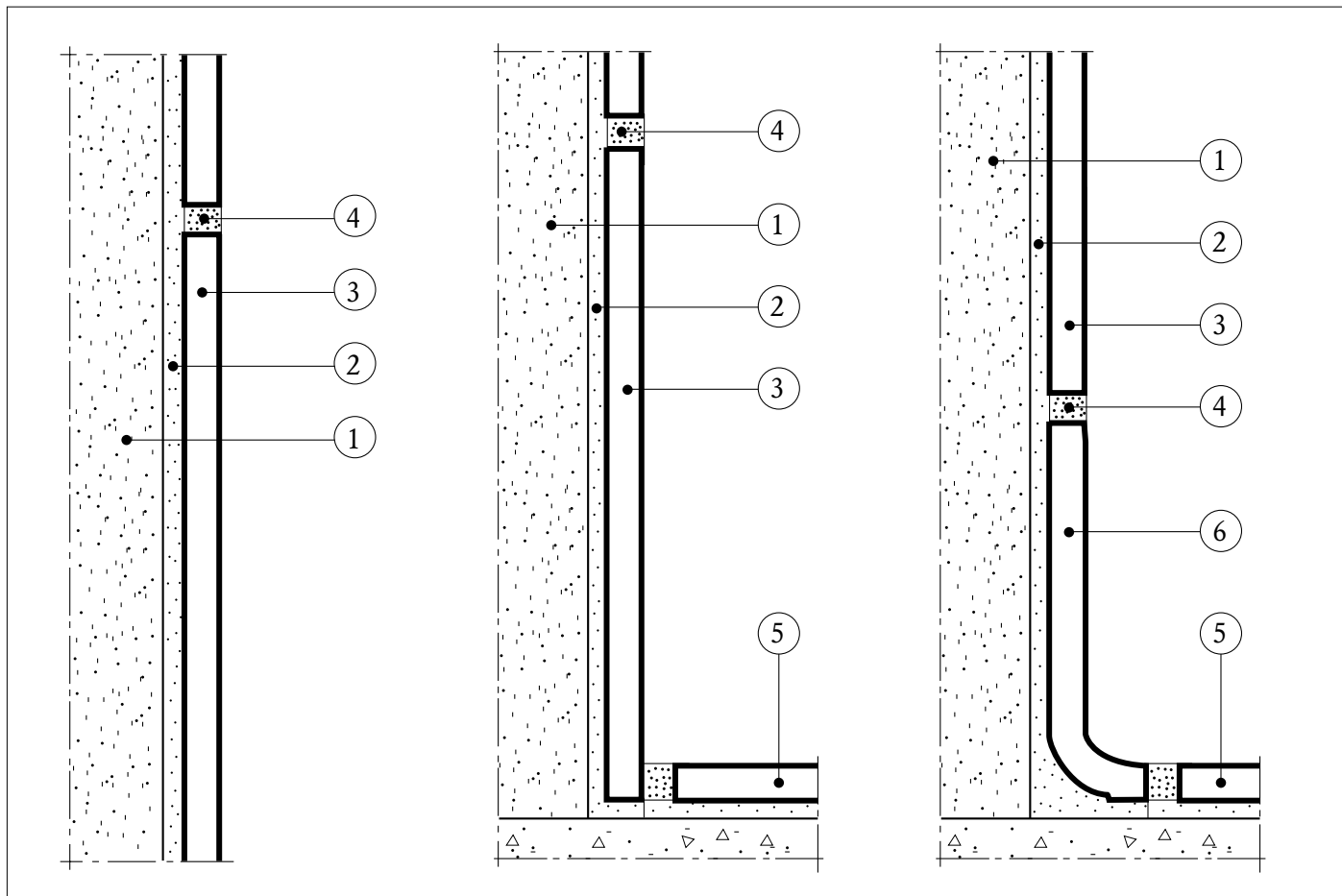


Användning

Väggtyp V3 är lämplig för in- och utvändig beklädnad på formstabila underlag med max. fyra meters höjd. Väggtypen uppfyller krav på vattenavvisande beklädnad, alternativ VA, i Branchregler för keramiska beklädnader i våtutrymmen, se dessa.

Utformning



Typektioner.

Förklaringar

- | | |
|---------------|------------------|
| 1. Underlag | 4. Fogar |
| 2. Fästmassa | 5. Golvplattor |
| 3. Vägglattor | 6. Sockelplattor |

1. Underlag

Underlag skall vara betong, lättbetong, puts eller gipsskiva. Cementbaserade underlag skall ha ytjämnhet motsvarande brädriven puts. Olja, fett, damm o.d. måste avlägsnas.

Sättning på betongväggar kan under gynsamma härdningsbetingelser för betongen utföras tidigast 3 månader efter gjutning om fästmassa FB 13, FB 14, FB 1300 eller FB 1700 används och efter 6 månader om fästmassa FB 11 används.

2. Fästmassa

CC Höganäs KakelFix FB 11, RotFix FB 13, SnabbRotFix FB 14, LättFix FB 1300 eller SuperFästmassa FB 1700. Tjocklek ca 3 mm. Plattor $\geq 250 \times 250$ mm skall dubbellimmas d.v.s. plattornas baksida förses med ett ca 1 mm tjock skikt av fästmassa innan plattorna trycks fast i den på underlaget utdragna fästmassan. Utvändig beklädnad skall alltid dubbellimmas.

3. Vägglattor

Keramiska plattor och natursten.

4. Fogar

CC Höganäs KakelFog för kakelplattor och polerad natursten. KlinkerFog för klinkerplattor och natursten.

5. Golvplattor

Keramiska plattor och natursten.

6. Sockelplattor

Hålkälssockelplattor alt. golv- eller vägglattor.

Försäljning

CC Höganäs produkter säljs genom byggmaterialhandel och plattsättningsentreprenörer över hela landet. Uppgift om närmaste återförsäljare gå in på vår hemsida, www.cchoganas.se eller genom direkt hänvändelse till oss.