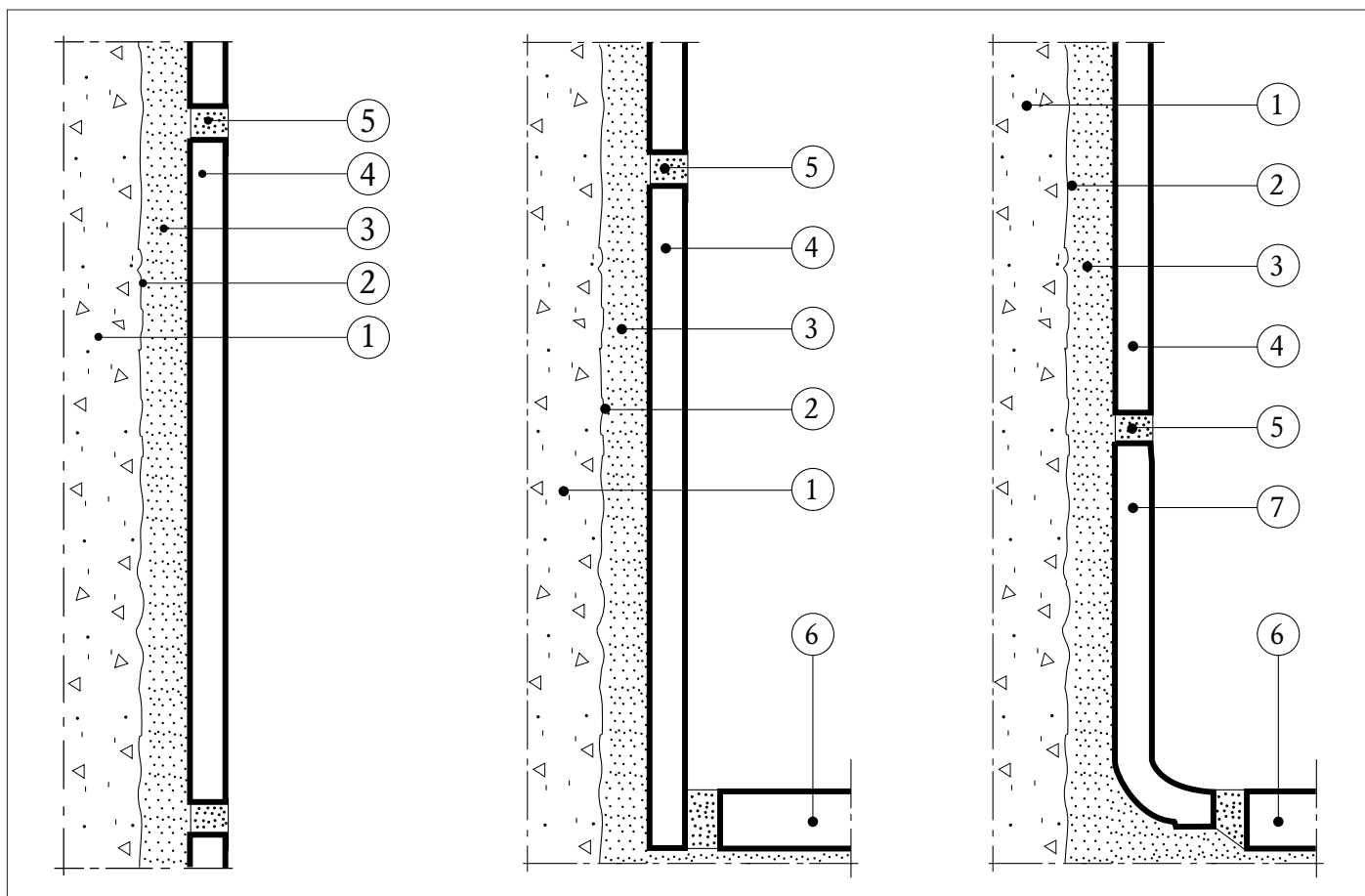


Användning

Väggtyp V1 är lämplig för in- och utvändig beklädnad med max. fyra meters höjd.

Utformning



Typektioner.

Förklaringar

1. Underlag
2. Grundningsbruk
3. Sättbruk
4. Vägglattor
5. Fogar
6. Golvplattor
7. Sockelplattor

1. Underlag

Underlag skall vara lättbetong, tegel eller betong gjuten mot brädform. Underlaget skall vara väl rengjort. Uttorkat underlag fuktas så det ej blir starkt eller ojämnt sugande.

2. Grundningsbruk

Grundningsbruk skall normalt vara KC 10/90/325. Grundningsbruk i speciellt våta utrymmen, t.ex. simbassänger, skall vara C 100/250.

3. Sättbruk

Sättbrukets tjocklek beräknas till ca 15 mm. Tjockleken kan på mindre partier få gå ned till ca 10 mm eller upp till ca 25 mm. Vid större ojämnheter skall ytan först avjämnas.

Sättbruk skall normalt vara KC 35/65/550. Sättbruk i speciellt våta utrymmen, t.ex. simbassänger, skall vara C 100/400.

4. Vägglattor

Keramiska plattor (klinkerplattor).

5. Fogar

CC Höganäs KlinkerFog.

6. Golvplattor

Keramiska golvplattor.

7. Sockelplattor

Hålkälssockelplattor alt. golv- eller vägglattor.

Försäljning

CC Höganäs produkter säljs genom byggmaterialhandel och plattsättningsentreprenörer över hela landet. Uppgift om närmaste återförsäljare gå in på vår hemsida, www.cchoganas.se eller genom direkt hänvändelse till oss.

Byggteknisk information

CC HÖGANÄS BYGGKERAMIK AB

Box 501

267 03 Ekeby

Tel. 077-447 35 00

Telefax 077-447 36 46

Information finns också på vår hemsida, www.cchoganas.se