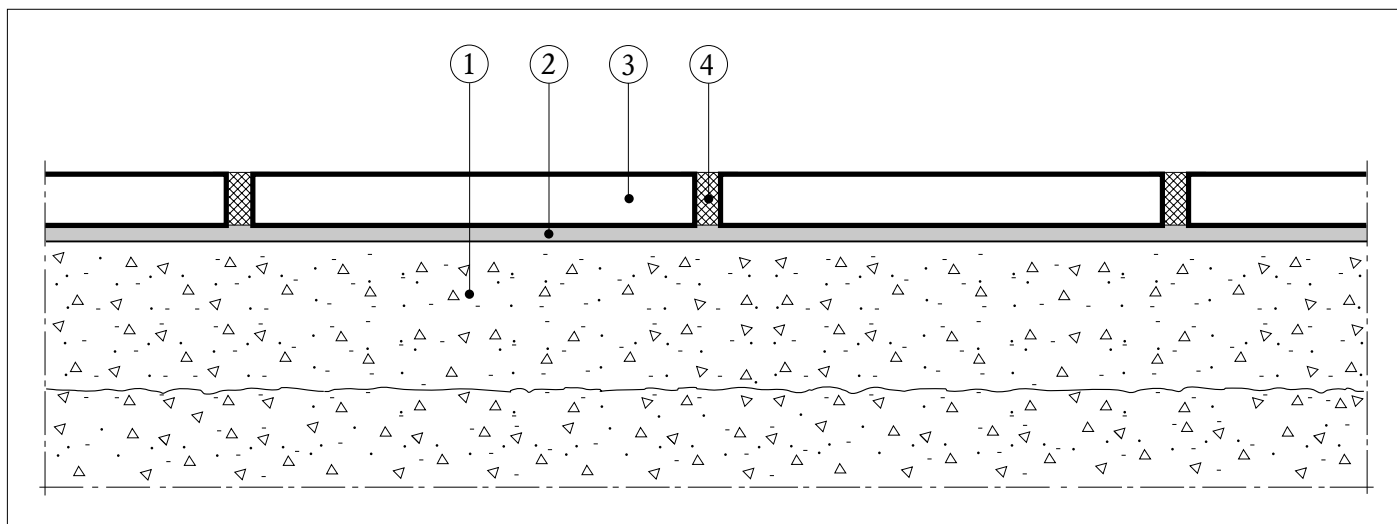


Användning

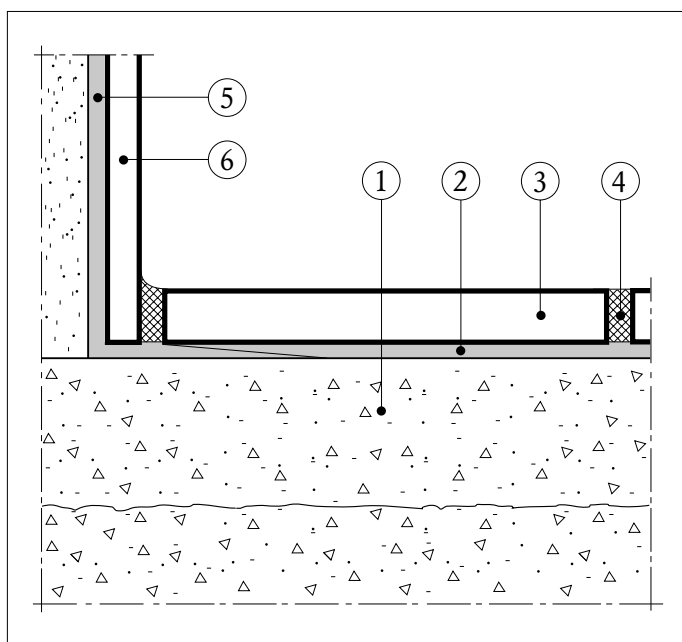
Golvtyp G6 är lämplig för lokaler där golvytorna utsätts för starka och komplicerade påverkningar. Den rekommenderas där påverkningarna är sammansatta av temperaturvariationer, fukt i vätske- och ångfas, kemiskt aggressiva vätskor och substanser, trafiklitage och statisk last samt spänningar på grund av deforma-

tioner i stomkonstruktionen. Ex; produktionslokaler inom livsmedelsindustri och kemisk-teknisk industri, storkök, simhallar, dusch- och tvagningsutrymmen och i övriga fall då man önskar ett tunt, lätt och vätsketätt keramiskt golv.

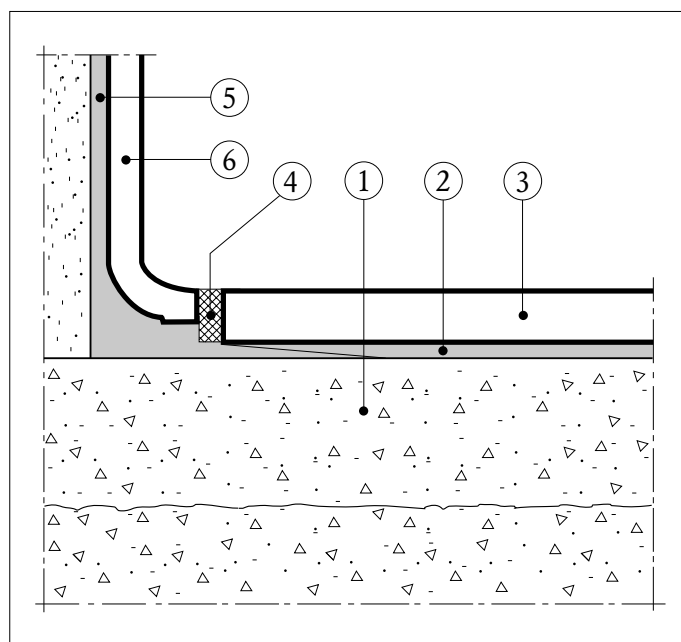
Utformning



Typektion.



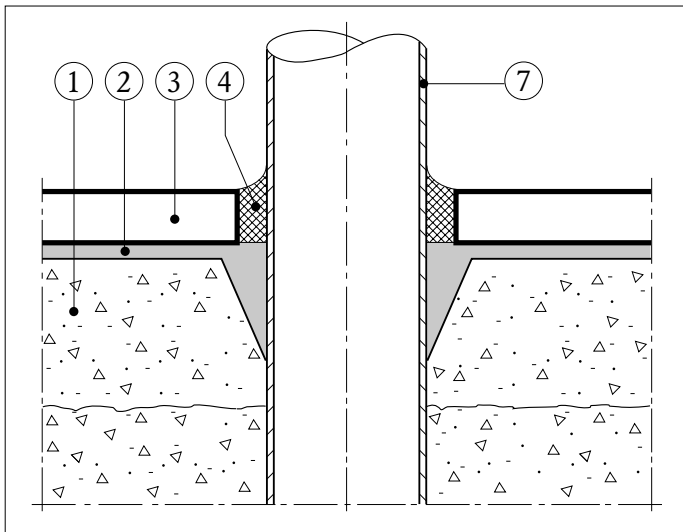
Anslutning mot vägg med rak sockelplatta.



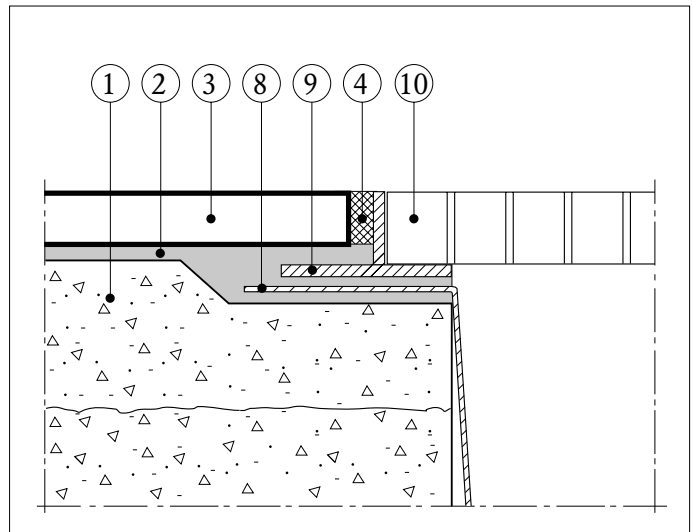
Anslutning mot vägg med hälkälsplatta.

Förklaringar

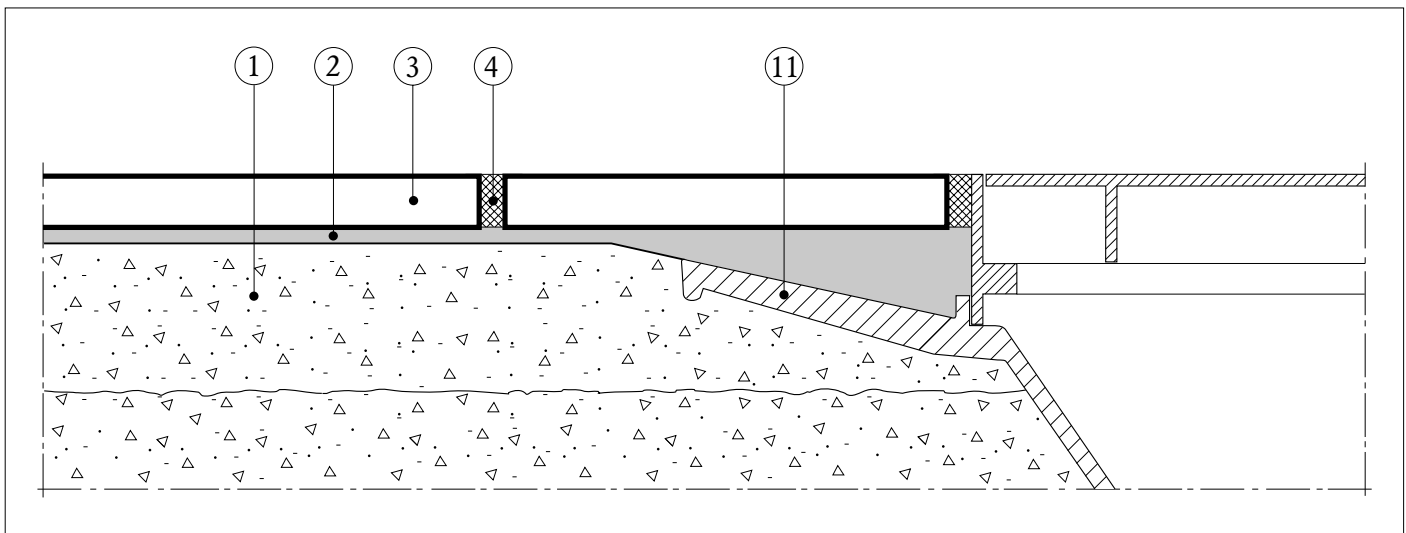
1. Undergolv
2. Fästmassa
3. Plattor
4. Fogar
5. Fästmassa
6. Sockelplattor



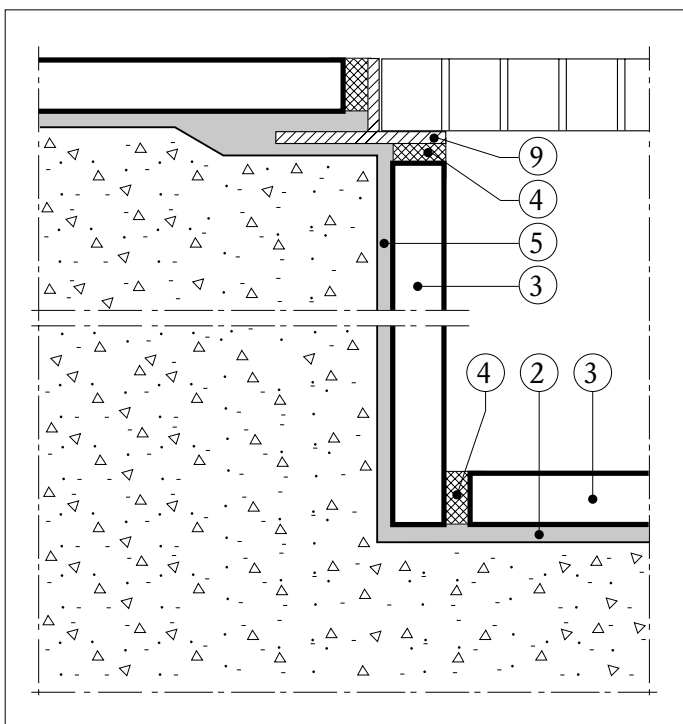
Anslutning mot rör genomföring.



Anslutning mot avloppsgrop av rostfri plåt.



Anslutning mot golvränn.



Anslutning mot golvränna med keramiska plattor.

Förklaringar

- | | |
|--------------|-----------------|
| 1. Undergolv | 7. Rörhylsa |
| 2. Fästmassa | 8. Rostfri plåt |
| 3. Plattor | 9. Kantskoning |
| 4. Fogar | 10. Golvgaller |
| 5. Fästmassa | 11. Golvränn |

1. Undergolv

Betongunderlaget skall ha ytjämnhet motsvarande brädriven yta. Betongen skall vara uttorkad. Ev. fall mot brunnar och rännor skall vara utförda i underlaget. Underlaget kontrolleras mot i beskrivningen angiven toleransklass beträffande buktighet. Bakfall får ej förekomma. Underlaget skall vara fritt från färg, fett, formolja, lösa partiklar och damm.

2. Fästmassa

CC Höganäs fästmassa Habenit 60 för läggning på horisontella ytor. Tjocklek 4 mm. På ytor med stora lutningar användes CC Höganäs fästmassa Habenit 60.

3. Plattor

Keramiska plattor. Tjocklek och kvalitet beroende på påverkningarnas art och intensitet.

4. Fogar

Lämpliga fogbredder är 5–7 mm. Fogarna skall i regel vara av s.k. flexibel typ, t.ex. CC Höganäs epoxibaserade fogbruk Habenit 60. Dock kan i vissa fall även fogbruk av annan typ komma ifråga. Val av fogbruk bör i tveksamma fall göras i samråd med oss.

5. Fästmassa

CC Höganäs Habenit 60 för montering på vertikala ytor eller golv med stora lutningar. Tjocklek 4 mm. Vid anslutning mot golv skall massan dras ut 5–10 cm på golvet och planas ut till intet så att golvmassan överlappar.

6. Sockelplattor

Hålkälsplattor alternativt golv- eller väggplattor.

7. Rörhylsa

8. Rostfri plåt

Rostfri plåt med fläns.

9. Kantskoning

Kantskoning utföres av sammansvetsade rostfria plattstål, tjocklek ca 4,5 mm. Det liggande stålets bredd bör vara 60 mm.

10. Golvgaller

11. Golvbrunn

Golvbrunn med förhöjningsring (fig. visar typ SMR).

Vid arbeten i syrafasta cisterner och bassänger bör först en ca 2 mm tjock isolering göras. Läggnings/sättning utföres sedan i ytterligare 2–3 mm heltäckande skikt.

Skyddsföreskrifter

Enligt anvisningar från Arbetarskyddsstyrelsen får endast personal som fått särskild utbildning om produkternas innehåll och appliceringsteknik arbeta med dessa. Med varje större leverans bipackas en särskild skyddsförpackning, vilken innehåller skyddsföreskrifter samt ett förstahandsbehov av plasthandskar, skyddskräm, hudrengöringsmedel och en fet kräm. Skyddsförpackningen kan även beställas separat under vår beteckning FB 130. Följ AFS anvisningar för epoxiprodukter.

Försäljning

CC Höganäs produkter säljs genom byggmaterialhandel och plattsättningsentreprenörer över hela landet. Uppgift om närmaste återförsäljare gå in på vår hemsida, www.cchoganas.se eller genom direkt hänvändelse till oss.

Byggteknisk information

CC HÖGANÄS BYGGKERAMIK AB

Box 501

267 03 Ekeby

Tel. 077-447 35 00

Telefax 077-447 36 46

Information finns också på vår hemsida, www.cchoganas.se

