

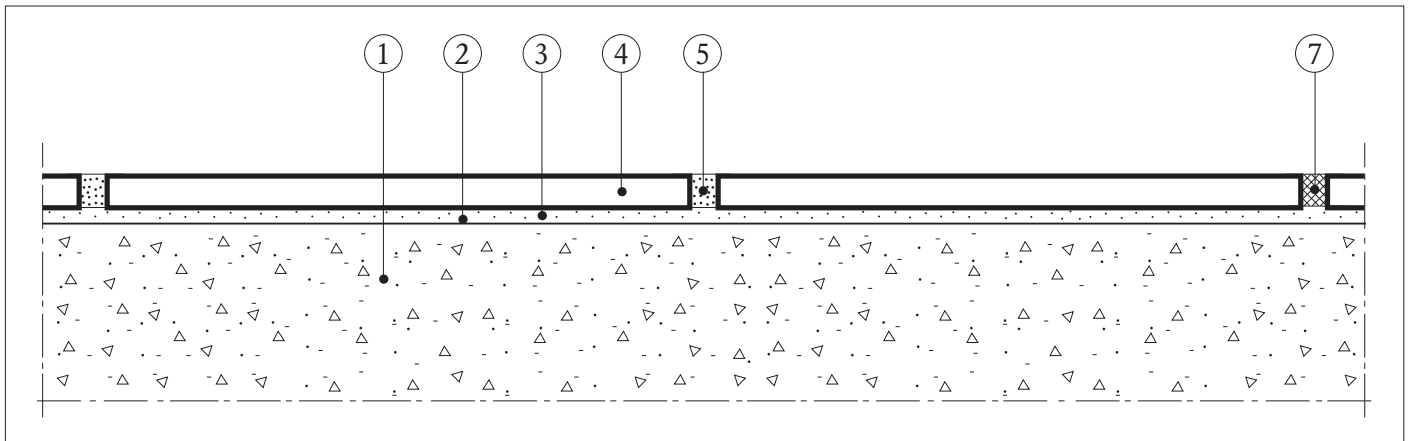
Användning

Golvtyp G4 skall i regel endast användas för mindre golv som utsätts för små temperatur- och fuktvariationer och inga kemiska påverkningar. Betongunderlaget får ej ha större kvarvarande krympnings- och långtidsdeformationer. Normala användningsområden är golv på mark, i entréer, toaletter, på trappor och trapplan, nya golvbeläggningar på gammal betong, där de mekaniska påverkningarna begränsas till gångtrafik eller lätta vagnar med mjuka hjul. Typkonstruktion G 4 med FästBruk FB 1000 kan tillsammans med

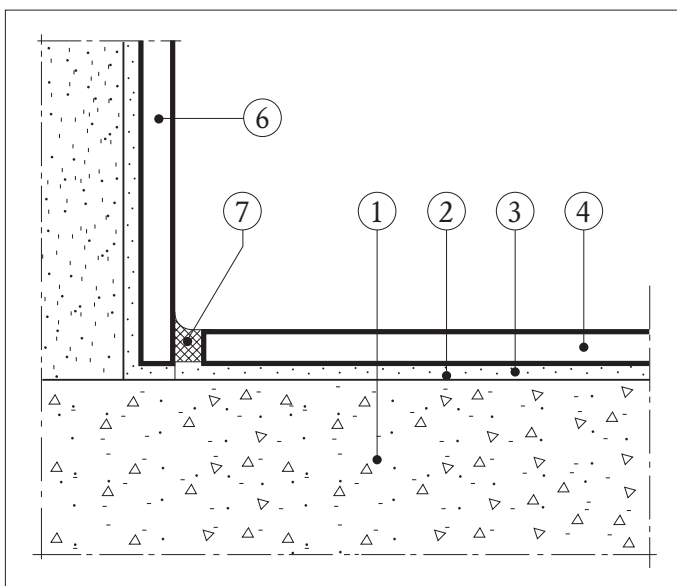
Höganäs industriplattor (tjocklek 14-20 mm) användas för golv utsatta för tung statisk och dynamisk last.

Typkonstruktion G 4 med RotFix FB 13 kan också användas i våtrum, där tätskiktet utgörs av plastmatta. Plastmattan skall då vara av sådan kvalitet som är godkänd att användas i våtrum, det vill säga GVK-godkänd produkt och underlaget för mattan skall uppfylla de krav som GVK ställer på underlaget för plastmatta.

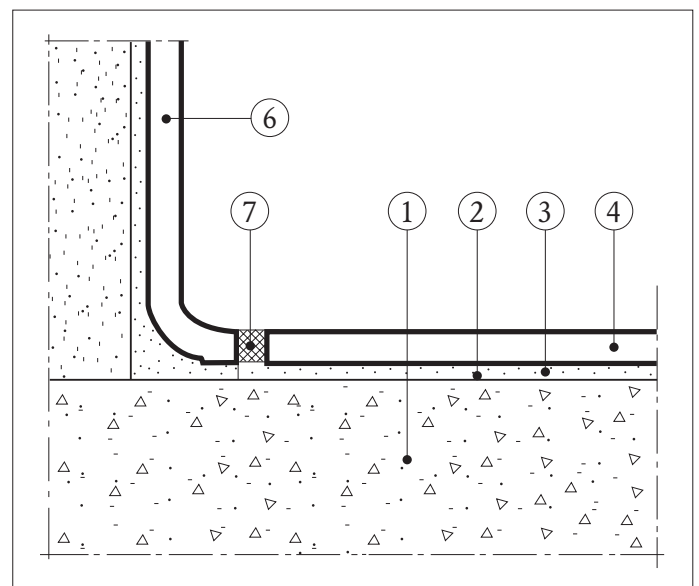
Utformning



Typsektion.



Anslutning mot vägg med rak sockelplatta.



Anslutning mot vägg med hälkälsplatta.

Förklaringar

- | | |
|-----------------------|------------------|
| 1. Underlag | 5. Fogar |
| 2. Primer | 6. Sockelplattor |
| 3. Fästmassa/Fästbruk | 7. Mjukfog |
| 4. Golvplattor | |

1. Underlag

Underlaget skall vara betong med brädriven yta alt. spacklad lättbetong med jämn yta och homogen plastmatta. Underlaget skall vara fritt från vattensamlingar, damm, fett och formolja. Ev. fall skall tas upp i underlaget.

Betongens ålder under gynsamma härdningsbetingelser skall vara minst 3 månader, när fästmassa FB 13, FB 17, FB 14 och fästbruk FB 1000 används.

Plastmatta skall ruggas upp med grovt sandpapper och avfettas, varefter ytan sköljs av med rent vatten.

Plastmattan skall uppfylla GBR:s branschstandard och skall vara klassad som, "GBR-Godkänd Produkt".

Underlaget skall uppfylla de krav som GVK ställer på produkten och underliggande konstruktion.

Spackel för avjämning av golv skall utföras med produkter av mineraliskt bundet, vattenfast med bindemedel av typ cement, gips (anhydrit) eller likvärdigt.

Avjämning skall vara fri från noppor, blåsor och håligheter.

2. Primer

Underlaget primas med Höganäs Primer FB 5, utspädd 1:3–5 med vatten, för att öka vidhäftningen mellan underlag och fästmassa.

3. Fästmassa/Fästbruk

Höganäs Fästmassa Vit FB 17, RotFix FB 13 eller SnabbRotFix FB 14 (se respektive produktdatablad). Plattor $\geq 250 \times 250$ mm skall dubbellimmas d.v.s. plattornas baksida förses med ett ca 1 mm tjock skikt av fästmassa innan plattorna trycks eller klappas fast i den på underlaget utdragna fästmassan.

Höganäs Fästbruk FB 1000 används för keramiska plattor, natursten, storformatiga plattor och tätsintrade plattor på golv. Fästbruk FB 1000 är tillsammans med Höganäs industriplattor lämpligt på golv som utsätts för tung statisk och dynamisk last.

4. Golvplattor

Keramiska plattor. Kvalitet och tjocklek beroende av påverkningarnas art. Plattor för golv med golvvärme skall ha vattenabsorption $E \leq 6\%$.

5. Fogar

Höganäs FlytFog eller KlinkerFog för klinkerplattor.
Höganäs KakelFog för kakelplattor.

6. Sockelplattor

Hålkälsplattor alt. golv- eller väggplattor.

7. Mjukfog

Större golvytor skall indelas i fält med mjukfog om ca 40 m² storlek med längsta sida ca 6 m. Golvbeläggningen avskiljs med mjukfog från väggar, pelare, fundament etc. Som mjukfog används Höganäs FB 53.

Försäljning

CC Höganäs produkter säljs genom byggmaterialhandel och plattsättningsentreprenörer över hela landet. Uppgift om närmaste återförsäljare gå in på vår hemsida, www.cchoganas.se eller genom direkt hänvändelse till oss.

Byggteknisk information

CC HÖGANÄS BYGGKERAMIK AB

Box 501

267 03 Ekeby

Tel. 077-447 35 00

Telefax 077-447 36 46

Information finns också på vår hemsida, www.cchoganas.se