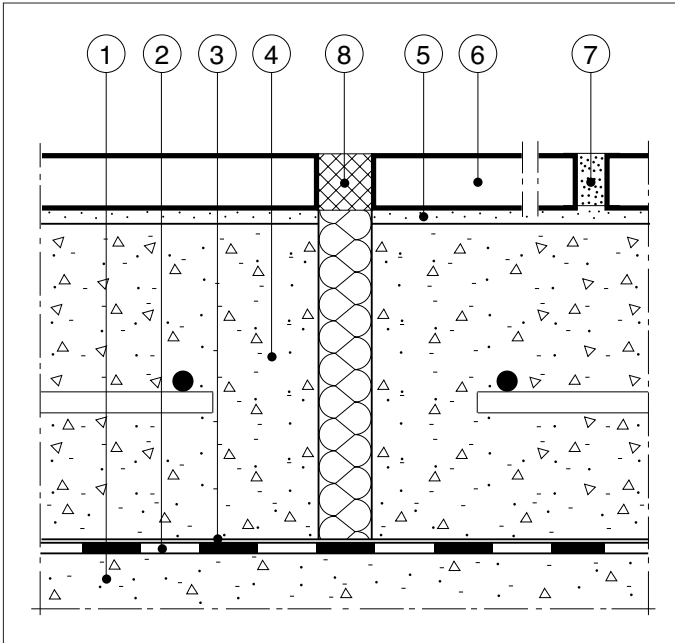


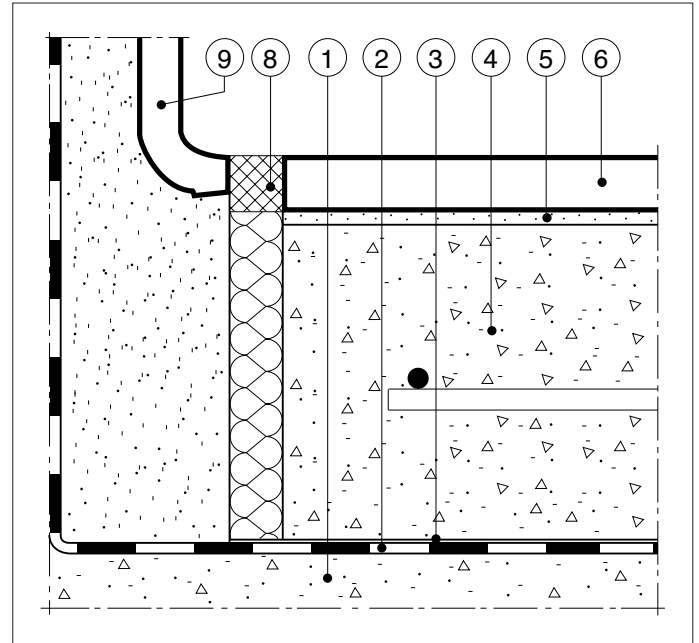
## Användning

Golvtyp G11 används för golv som utsätts för tung statisk och dynamisk last och där risk för deformationer i underlaget föreligger. Golvtypen kan utföras med eller utan tätskikt.

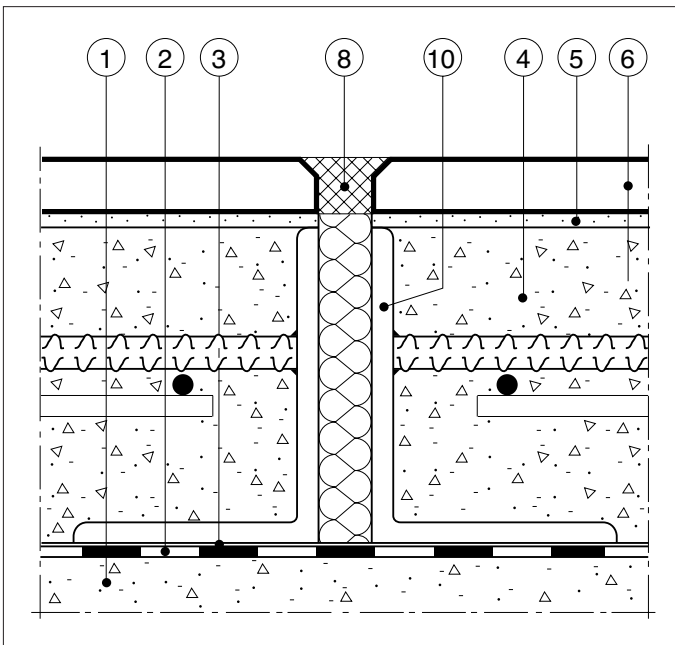
## Utformning



Typsektion.



Anslutning mot vägg med hälkälsplatta.



Rörelsefog med förstärkning.

### Förklaringar

- |                     |                         |
|---------------------|-------------------------|
| 1. Underlag         | 6. Keramiska plattor    |
| 2. Ev. tätskikt     | 7. Fogar                |
| 3. Glidskikt        | 8. Rörelsefogar         |
| 4. Betongbeläggning | 9. Sockelplattor        |
| 5. Fästbruk         | 10. Förstärkningsprofil |

### 1. Underlag

Underlaget skall vara så jämnt att golvbeläggningens rörelseförmåga ej hindras.

### 2. Ev. tätskikt

### 3. Glidskikt

Ett lag 0,1 mm plastfolie.

### 4. Betongbeläggning

Lastfördelande armerad betongbeläggning, minimum 60 mm tjock. Fältindelas med rörelsefogar i fält om 40–80 m<sup>2</sup>. Av praktiska skäl bör rörelsefogarna markeras på arbetsritning ev. med måttangivelser som medger att plattläggningen kan ske utan att plattor behöver skäras i fria ytor. Se rörelsefogar. Betongbeläggningen med brädriven yta skall vara minst 3 månader gammal innan plattläggningen i Fästbruk FB 1000 påbörjas.

### 5. Fästbruk

CC Höganäs Fästbruk FB 1000, tjocklek 3 mm.  
För storformatiga plattor  $\geq 250$  mm, tjocklek 4 mm.

### 6. Keramiska plattor

För hårt belastade golv, CC Höganäs industriplattor, tjocklek 14–20 mm. För övriga golv väljes keramiska plattor efter belastning. Konstruktionen och fästbruket är ej avsett för tunna kakelplattor eller mosaikplattor.

### 7. Fogar

CC Höganäs KlinkerFog. Fogmaterial för kemiskt påverkade golv bör väljas i samråd med CC Höganäs.

---

## 8. Rörelsefogar

Fogbredd 10–15 mm. CC Höganäs fogmassa Habenit 50, tjocklek = plattjocklek. Fogen skall bottnas med cellplast el. dyl. från glidskikt upptill plattans underkant. Golvytan indelas i fält om ca 40–80 m<sup>2</sup>. Fältindelningen skall utföras så att alltför invecklade geometriska figurer undviks. Fälten bör vara så kvadratiska som möjligt. Fälts sidor bör ej understiga 3 m och ej överstiga 12 m. För golv utsatta för tung trafik rekommenderas stora fält med minimum antal rörelsefogar, som korsar trafikstråk. För golv som trafikerar med fordon med små, hårda hjul vidtas särskilda åtgärder för att erhålla god ytjämnhet och väl fyllda fogar. Särskilt vid tung trafik (hjultryck mer än 600 kp) utförs rörelsefogar över trafikstråk och i portöppningar med kantfasade plattor och profilstålsförstärkning. Rörelsefogarna bör förläggas i golvfallens ryggar och skall i regel aldrig gå genom avlopp eller brunnar. Golvbeläggningen avskiljes med rörelsefogar från väggar, pelare, fundament, rännor, brunnar och rörgenomföringar.

## 9. Sockelplattor

Hålkälsplattor alternativt golv eller väggplattor.

## 10. Förstärkningsprofil

L-stålprofil med höjd i överkant betongbeläggningen. L-stålprofil förankras i betongen med påsvetsade armeringsjärn eller laxstjärnar av plattstål. Förstärkningen utföres till minst 0,5 m på båda sidor utanför trafikstråk. I portöppningar väljes stålprofil som når upp till överkant på golv.

## Försäljning

CC Höganäs produkter säljs genom byggmaterialhandel och plattsättningsentreprenörer över hela landet. Uppgift om närmaste återförsäljare gå in på vår hemsida, [www.cchoganas.se](http://www.cchoganas.se) eller genom direkt hänvändelse till oss.

## Byggteknisk information

CC HÖGANÄS BYGGKERAMIK AB

Box 501

267 03 Ekeby

Tel. 077-447 35 00

Telefax 077-447 36 46

Information finns också på vår hemsida, [www.cchoganas.se](http://www.cchoganas.se)